

SDI

AURA

MATERIAL RESTAURADOR
ULTRA UNIVERSAL



8

CORES DE
DENTINA

3

CORES DE
ESMALTE

SISTEMA DE CORES
SIMPLIFICADO
PREVISIBILIDADE E
ESTÉTICA EM UM SÓ
PRODUTO

SIMPLESMENTE ÚNICA

Sua formulação única é responsável pela previsibilidade e simplicidade das restaurações. Possibilitando restaurações personalizadas com excelente estética.

A dentina determina a cor do dente e por isso, a seleção da cor de dentina tem um papel fundamental para que se alcance o sucesso estético das restaurações.

O arranjo linear das cores da Aura permitem recriar o aspecto e as cores naturais do esmalte e da dentina. As cores de dentina e esmalte da Aura representam uma solução rápida e simplificada para confecção de restaurações anteriores e posteriores, mimetizando os dentes naturais.

Baseada na estética natural das cores de esmalte e dentina, a Aura usa uma abordagem lógica, e porém inovadora, para combinar cores e incrementos em um único sistema de compósito. Sua formulação exclusiva garante facilidade na confecção das restaurações, que apresentam alto nível estético e elevada resistência.

UMA CAMADA DE ESMALTE DE 0,5 MM DA AURA GARANTE A COMBINAÇÃO IDEAL DE TONALIDADES

O ESMALTE DETERMINA

5%

A COR DO DENTE

AURA ESMALTE

Selecione a cor do bordo incisal (Esmalte), analisando os dentes adjacentes. As cores de esmalte da Aura (E1, E2 e E3) são microparticuladas para facilitar o acabamento e polimento, proporcionando alto brilho.



E1

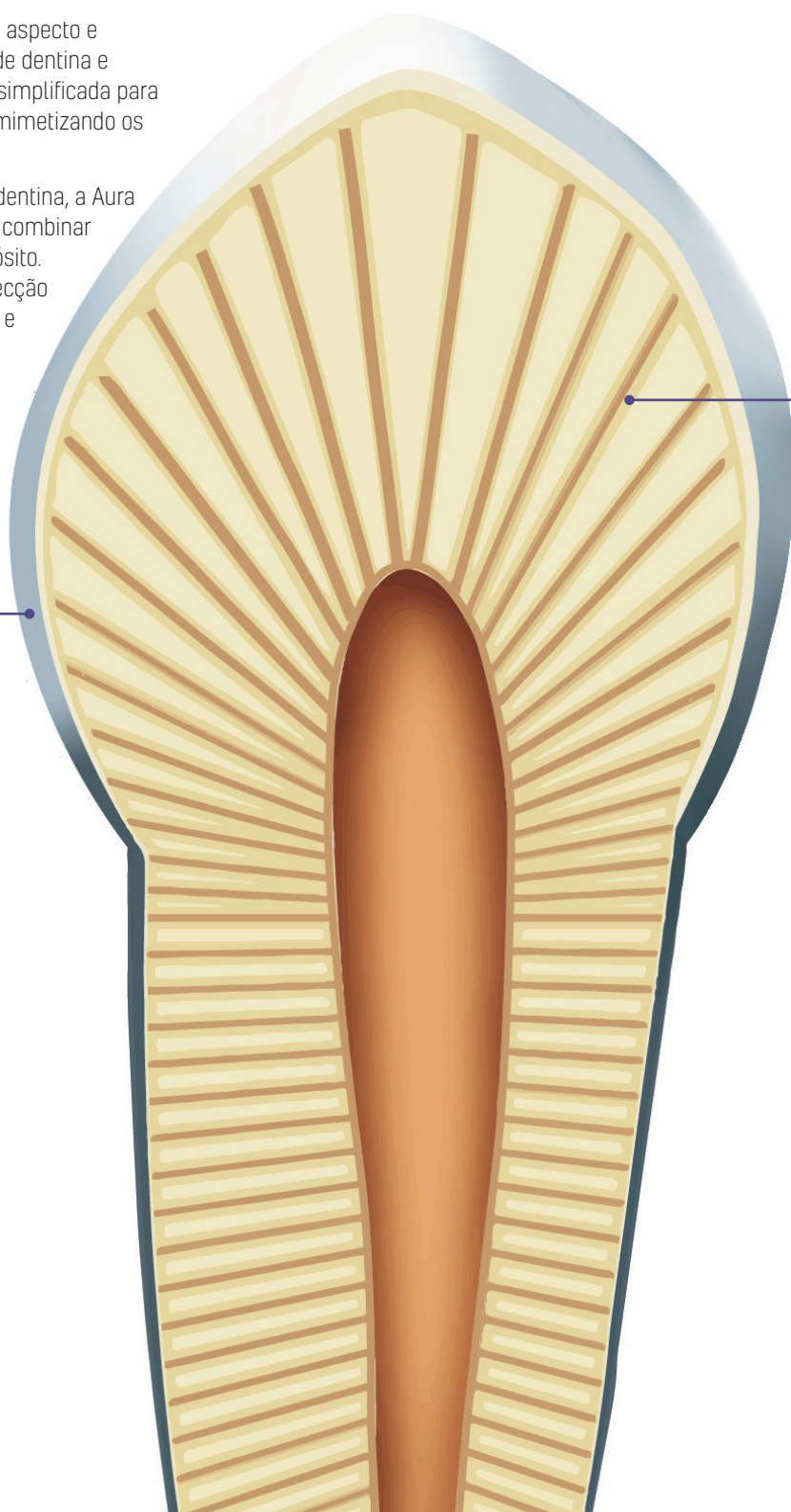
Dentes jovens / clareados (mais brancos, alta opalescência, baixa translucidez - simula o esmalte jovem)

E2

Dentes adultos (cor neutra, baixa opalescência, translucidez intermediária - simula esmalte adulto)

E3

Dentes envelhecidos (amarelo / cinza, alta translucidez - simula esmalte envelhecido)



PREVISIBILIDADE

As cores de dentina e esmalte da Aura representam uma solução rápida e simplificada para confecção de restaurações anteriores e posteriores, mimetizando os dentes naturais.

Baseada na estética natural das cores de esmalte e dentina, a Aura usa uma abordagem lógica, e porém inovadora, para combinar cores e incrementos em um único sistema de compósito.

Sua formulação exclusiva garante facilidade na confecção das restaurações, que apresentam alto nível estético e elevada resistência.

A DENTINA DETERMINA

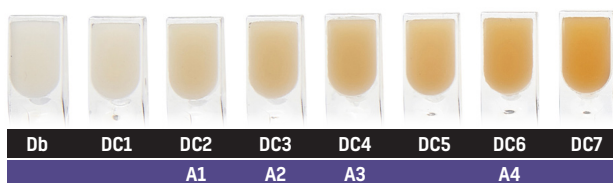
95%

A COR DO DENTE

AURA DENTINA

Combine a cor de dentina e da região cervical usando a ampla escala de cores: Db, DC1, DC2, DC3, DC4, DC5, DC6 e DC7.

As cores de dentina da Aura são nano-híbridas e estão baseadas em um único grau de opacidade e numa exclusiva matiz fluorescente. Suas excelentes propriedades de manuseio, garantem aos profissionais facilidade de esculpir, pois, não grudam nos instrumentais. Agora é possível obter restaurações estéticas e maneira rápida e fácil. Agora e Sempre!



AURA DENTINA (CROMA)

VITA® EQUIVALÊNCIA

ALTA RESISTÊNCIA AO DESGASTE E AO CIZALHAMENTO

EXCELENTE POLIMENTO E ALTO BRILHO

NÃO PEGAJOSA E FÁCIL DE ESCULPIR

TÉCNICA DE ESTRATIFICAÇÃO SIMPLES

DESENVOLVIDA PARA OTIMIZAR O TEMPO DO DENTISTA.

MÍNIMA CONTRAÇÃO VOLUMÉTRICA

Aura resulta da combinação de uma resina com baixo índice de contração e uma nova carga com "Ultra Alta Densidade" [UAD].

BAIXA

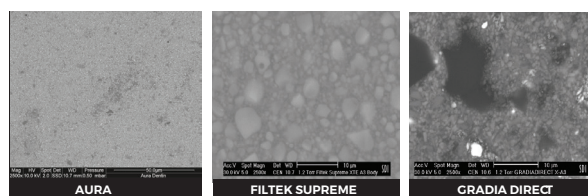
2.2%*

CONTRAÇÃO VOLUMÉTRICA

* Dados internos SDI

EXPERIMENTE A NOVA COMBINAÇÃO

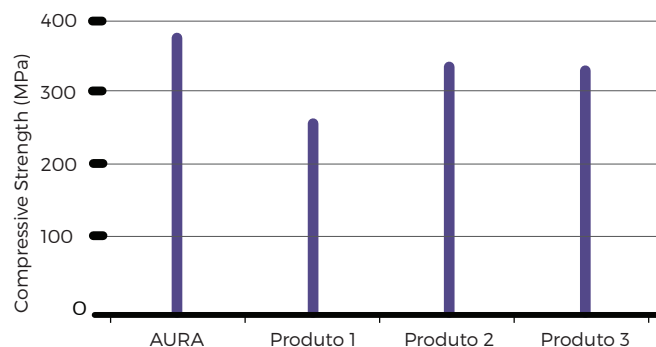
Aura combina uma resina de baixo índice de contração com uma nova carga de "Ultra Alta Densidade" [UHD]. Isso confere a resistência de um compósito nano-híbrido que pode suportar altas forças compressivas; além de uma gama de cores de esmalte que apresentam micropartículas pré-polimerizadas que facilitam a escultura e o polimento das restaurações..



As imagens de microscopia eletrônica de varredura mostram a diferença no tamanho das partículas entre os três compósitos. As micropartículas pré-polimerizadas da Aura são mais resistentes do que as micropartículas padrão. Isso possibilita um polimento rápido e fácil garantindo um acabamento com alto brilho duradouro, sem o "efeito plucking" de partículas grandes. Compósitos com cargas maiores não conseguem alcançar o mesmo resultado clínico.

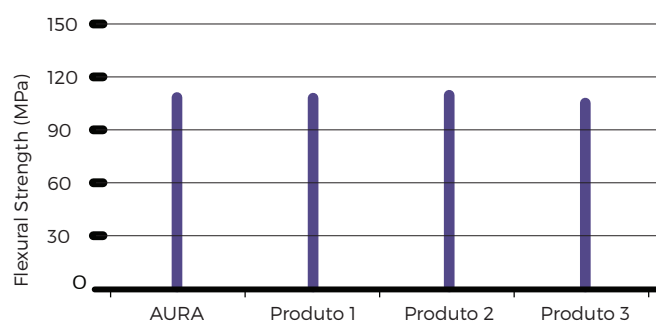
RESISTÊNCIA E ESTABILIDADE

ELEVADA RESISTÊNCIA À COMPRESSÃO



A morfologia única da carga UAD propicia uma interface de resistência extremamente alta que pode suportar as elevadas forças compressivas.

ALTA RESISTÊNCIA À FLEXÃO*



A superior resistência à flexão da Aura significa que ela é capaz de suportar as forças transmitidas na boca.

*SDI internal data

VANTAGENS

8 cores de dentina e 3 cores de esmalte que reproduzem as cores naturais dos dentes

Técnica de estratificação simplificada

Extraordinária resistência ao cisalhamento e ao desgaste

Polimento e brilho superiores - Altamente Estética

Consistência ideal: fácil de esculpir

Resina com baixo índice de contração e uma nova carga com "Ultra Alta Densidade" (UAD).

Alta resistência à flexão

INDICAÇÕES

	Cores de Esmalte	Cores de Dentina
Restaurações anteriores	▪	▪
Restaurações posteriores	*	▪
Inlays indiretas onlays e facetas	*	▪
Construção de núcleo		▪
Esplintagem	▪	▪
"Técnica sanduiche" com Ionômero de Vidro		▪

Para uso como overlay fina sobre a Dentina.



» A resina Aura é atualmente uma excelente opção para o dia-a-dia do cirurgião dentista. A simplicidade na seleção de cor, facilidade de manipulação facilitam o trabalho do dentista. Enquanto sua capacidade de mimetizar com o dente e o seu polimento final otimizam o resultado para o paciente. Sem dúvida a Aura é uma resina diferenciada em relação às suas propriedades físico-mecânicas e estéticas para dentistas e pacientes. «

Prof. Leonardo Cunha

ESTÉTICA ACESSÍVEL

Caso clínico

AURA é um excelente sistema que facilita a vida do dentista.

Primeiro por ter uma escala própria que simplifica a tomada de cor economizando tempo, segundo por ter excelentes propriedades mecânicas como ótima força à compressão e resistência flexural.

Se apresenta com uma dentina nanohíbrida opaca e esmalte microparticulado, diminuindo a chance de erro na seleção da translucidez e opacidade (não deixa a restauração cinza) além de, com isso, trazer excelente acabamento e polimento.

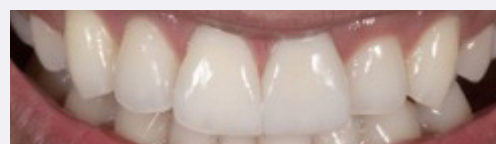
AURA, a resina que não pode faltar em seu consultório.

Prof. Marco Aurélio Chaves - RJ



A Resina Aura apresenta diversas qualidades, com cores de dentina, responsáveis por confeccionar o corpo do dente, determinando o croma e opacidade em 7 tons diferentes, além disso apresenta 3 esmaltes que determinam o valor e a translucidez, de acordo com a idade do paciente, proporcionando um efeito natural da restauração. Sem dúvida, recomendo a utilização desse sistema acromático, pela praticidade, de fácil domínio e resultados bem satisfatórios, pois o dentista precisa apenas dominar duas cores para chegar ao resultado final.

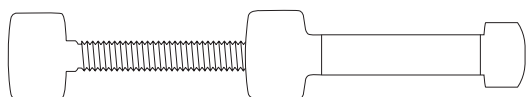
Prof. Breno Mont' Alverne



» Versatilidade, praticidade, brilho, escupibilidade, tempo de trabalho, custo benefício é tudo que você encontra nesse Sistema Aura SDI de resina composta. Quer possibilidades para ir do básico ao avançado? A dica está aí: Aura!!«

Prof. Leonardo Ubaldo

CÓDIGOS PARA PEDIDOS



SERINGAS

Kit Aura Master 8x 4g seringa (Db, DC1, DC2, DC3, DC4, DC5, DC6, DC7), 3x 3g seringa (E1, E2, E3), 1x 4g seringa (bulk fill), 2x escala de cor	8565100
Kit Aura Light 3x 4g seringa (DC1, DC2, DC4), 1x 3g seringa (E2) 1x AURA Light escala de cor	8565102
Kit Aura Medium 3x 4g seringa (DC1, DC3, DC5), 1x 3g seringa (E2) 1x AURA Medium escala de cor	8565104
Seringa Refil Db - 4g	8560011
Seringa Refil DC1 - 4g	8560004
Seringa Refil DC2 - 4g	8560005
Seringa Refil DC3 - 4g	8560006
Seringa Refil DC4 - 4g	8560007
Seringa Refil DC5 - 4g	8560008
Seringa Refil DC6 - 4g	8560009
Seringa Refil DC7 - 4g	8560010
Seringa Refil Bulk Fill - 4g	8560012
Seringa Refil E1 - 3g	8560001
Seringa Refil E2 - 3g	8560002
Seringa Refil E3 - 3g	8560003

LINHA DE RESINAS

Aura



SEU SORRISO.
NOSSA VISÃO.



01-2020

M100447 A BR



+D036m1004471/

SDI Brasil Industria e Comercio Ltda
Rua Dr. Virgílio de Carvalho Pinto 612
São Paulo - CEP 05415-020 -
Brasil DDD 0800 7701 735
T +55 11 3092 7100 F +55 11 3092 7101
brasil@sdi.com.au www.sdi.com.au

